

### Rohrklammern

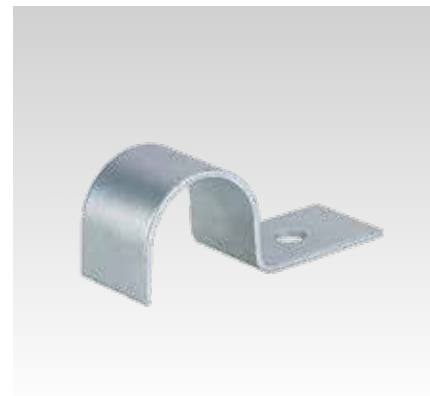
verzinkt

#### Anwendung

- Für Direktmontage von Rohrleitungen auf Betonböden unter Estrich

#### Ihre Vorteile

- Zeitsparende, einfache Montage
- In Verbindung mit Einschlag Nägeln entfällt zeitaufwendiges Bohren, Dübeln und Verschrauben
- Setzwerkzeug und Hammer genügen als Werkzeug



Ausführung	Für Rohraußen-Ø [mm]	Loch-Ø [mm]	Artikel-Nr.	Abgabereinheit	Mengeneinheit
einfach	15 - 16	6,1	114941	100	Stück
	19 - 20		114965		
	21 - 22		114980		
	23 - 24		114989		
	27 - 28		115004		
	34 - 35		115016		
	39 - 40		115025		
doppelt	15 - 16	115054			
	17 - 18	115060			
	19 - 20	115066			
	21 - 22	115072			
	23 - 24	115078			
	27 - 28	115084			
	34 - 35	115090			
39 - 40	115096				

 Die passenden Einschlagnägel und das dazugehörige Setzwerkzeug finden Sie im Kapitel „Isolierung“.